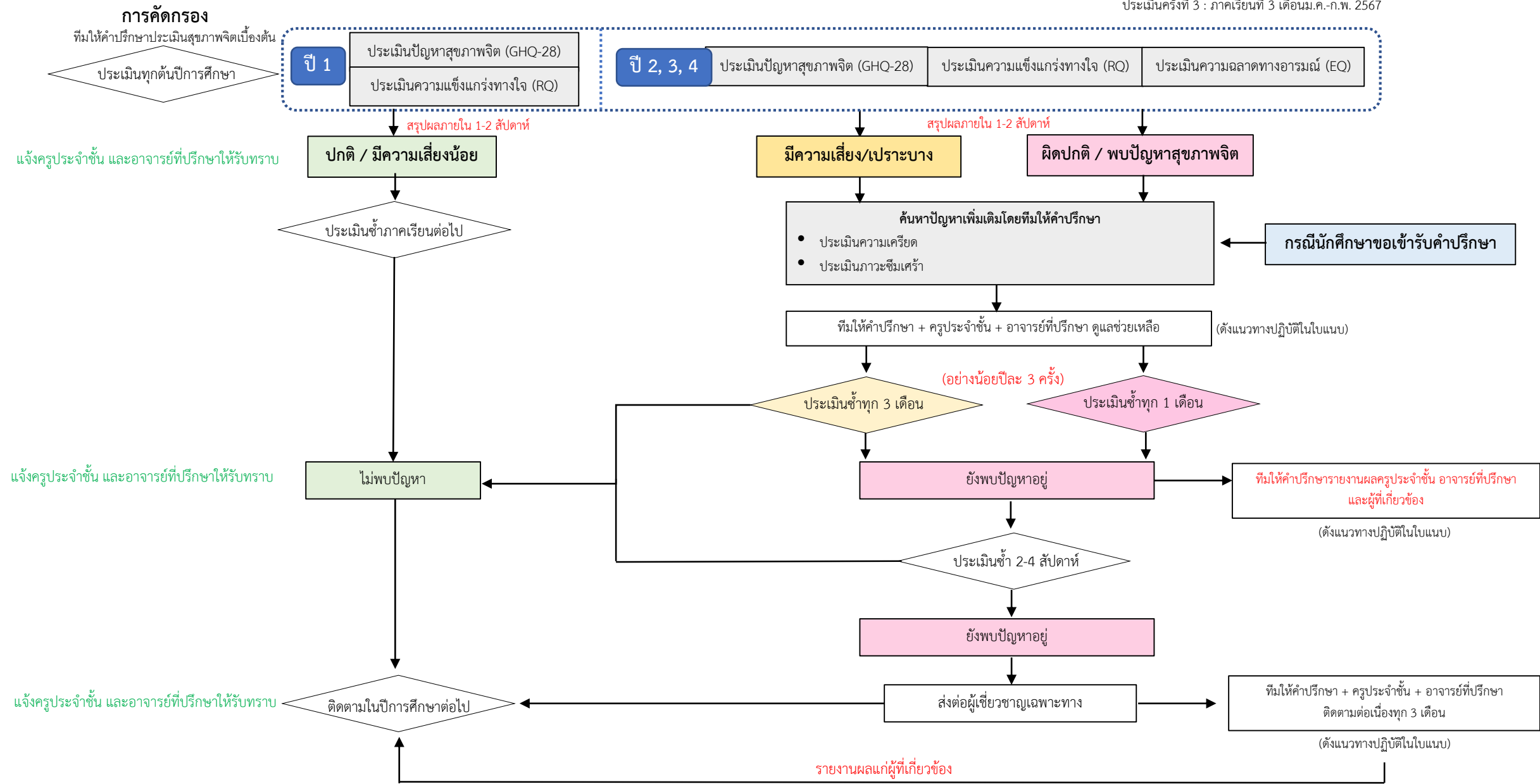


รอบการประเมินสุขภาพจิต 3 ครั้ง/ปีการศึกษา
ประเมินครั้งที่ 1 : ภาคเรียนที่ 1 เดือนมิ.ย.-ก.ค. 2566
ประเมินครั้งที่ 2 : ภาคเรียนที่ 2 เดือนก.ย.-ต.ค. 2566
ประเมินครั้งที่ 3 : ภาคเรียนที่ 3 เดือนม.ค.-ก.พ. 2567

แนวทางการคัดกรอง ดูแลช่วยเหลือ และส่งต่อปัญหาสุขภาพจิตของนักศึกษา ประจำปี 2566



แจ้งครูประจำชั้น และอาจารย์ที่ปรึกษาให้รับทราบ

แจ้งครูประจำชั้น และอาจารย์ที่ปรึกษาให้รับทราบ

แจ้งครูประจำชั้น และอาจารย์ที่ปรึกษาให้รับทราบ

รายงานผลแก่ผู้ที่เกี่ยวข้อง

แนวทางการคัดกรอง ดูแลช่วยเหลือ และส่งต่อปัญหาสุขภาพจิตของนักศึกษา ปี 2566 (ใหม่)

